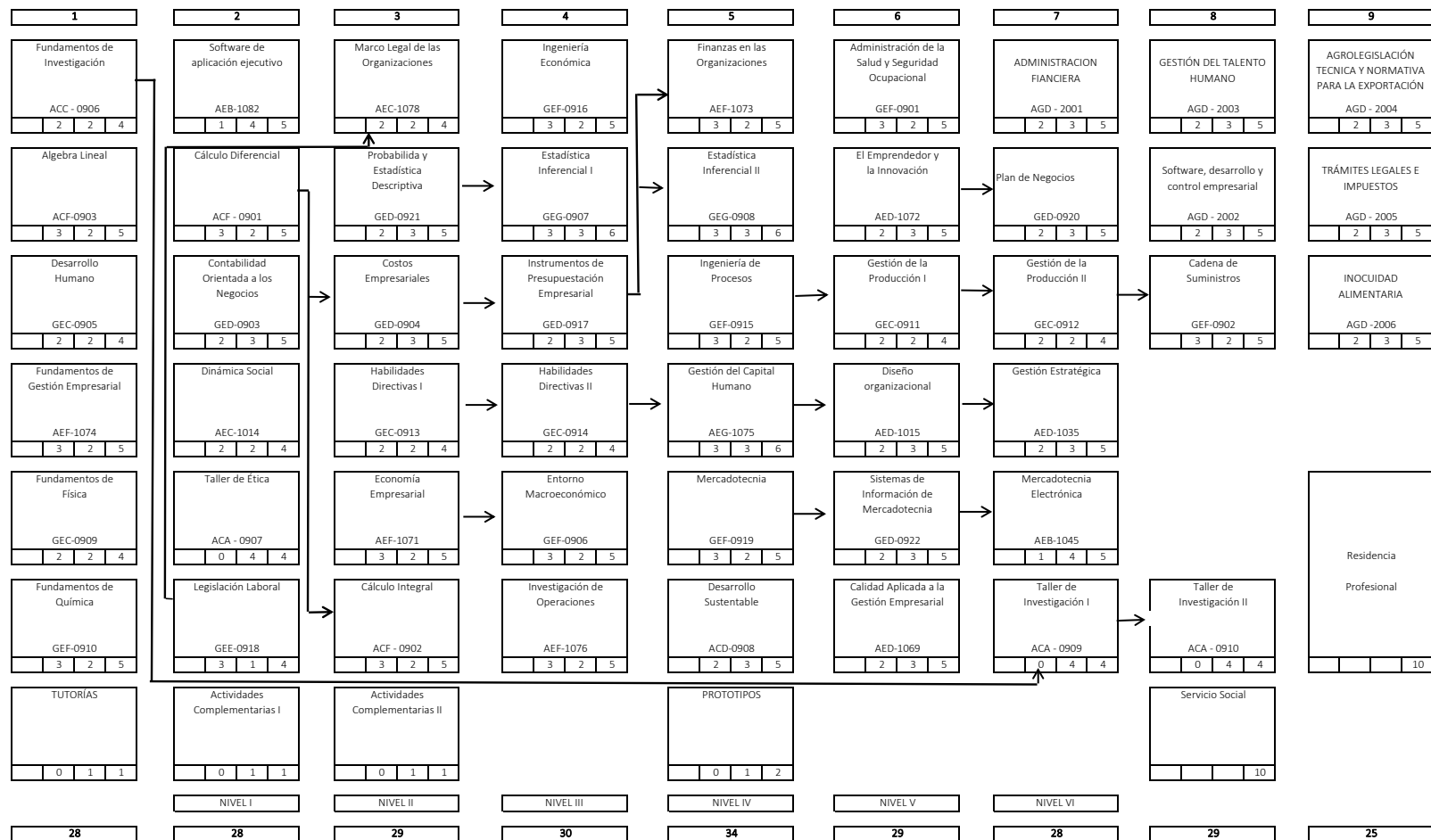


**Ingeniería en Gestión Empresarial**  
IGEM-2009-201



**TOTAL DE CRÉDITOS**

ESTRUCTURA GENERICA	<b>205</b>
SERVICIO SOCIAL	<b>10</b>
RESIDENCIAS	10
ACTIVIDADES	5
MODULO DE ESPECIALIDAD	30
TOTAL DE CREDITOS	260